

2FFI (нержавеющая сталь)

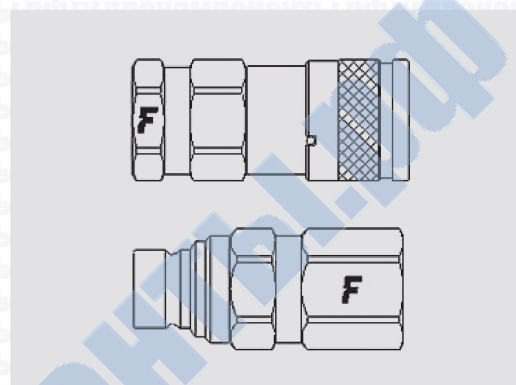


Быстроразъемные соединения с плоским торцом, ISO 16028, нержавеющая сталь.

Быстроразъемные соединения с плоским торцом, изготавливаемые из нержавеющей стали (AISI 316) с уплотнениями FKM (Viton). Высокая коррозионная стойкость. Взаимозаменяемость по ISO 16028.



Области применения

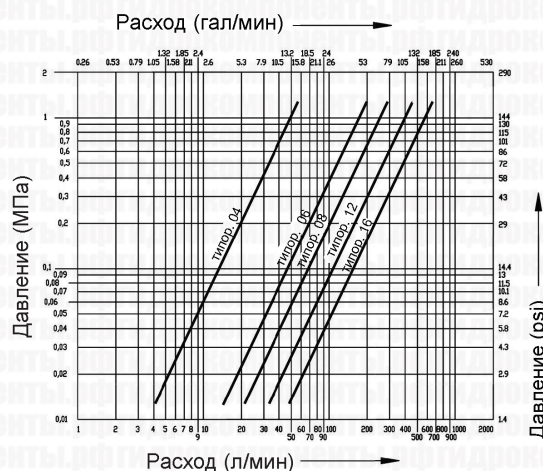


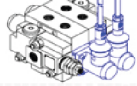
Технические характеристики

Типо-размер	Размер		Рабочее давление (МПа)	Пропускная способность (л/мин)	Утечки, мл	Усилие для соединения, Н	Давление разрушения (МПа)		
	мм	дюймы					Тип "папа"	Тип "мама"	Тип "папа+мама"
04	6,3	1/4"	25	20	0,006	95	100	100	100
06	10	3/8"	25	45	0,008	115	100	100	100
08	12,5	1/2"	25	100	0,01	220	100	100	100
12	20	3/4"	25	160	0,02	215	100	100	100
16	25	1"	25	210	0,03	280	100	100	100

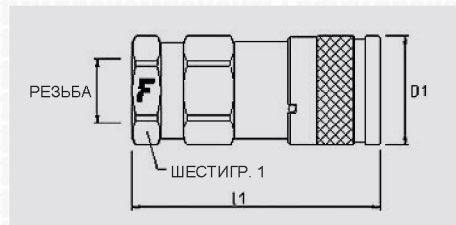
Материал	Нержавеющая сталь
Уплотнения	VITON
Рабочая температура	-20...+200 °C
Покрытие	
Взаимозаменяемость	ISO 16028
Тип отсечного клапана	Тарельчатый
Соединение	Нажатием
Отсоединение	Оттягиванием втулки
Соединение под давлением	Не допускается

График перепада давления

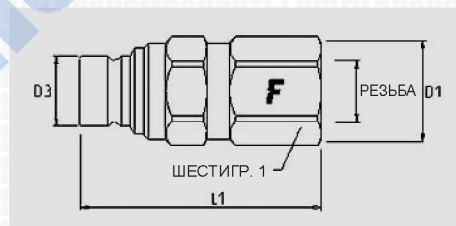




2FFI (нержавеющая сталь)

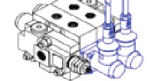


Размеры		Резьба			Ответная часть "мама"						
дюймы	мм	Тип	Стандарт	Типоразмер	Артикул	L (L1 + Резьба)		D1		ШЕСТИГР. 1	
						мм	дюймы	мм	дюймы	мм	дюймы
1/4"	6,3	F BSPP	ISO 1179-1	BSPP 1/4, внутренняя	2FFI14 GAS F2V	58,6	2,31	27	1,06	24	0,94
1/4"	6,3	F NPTF	ANSI B1.20.3	NPTF 1/4, внутренняя	2FFI14 NPT F 2	58,6	2,31	27	1,06	24	0,94
3/8"	10	03/ метрич.	ISO 8434-1-S	M18x1.5, наружная, 10S	2FFN38-3/18 F2V	73,8	2,91	30	1,18	27	1,06
3/8"	10	F BSPP	ISO 1179-1	BSPP 1/2, внутренняя	2FFN38-12GASF2V	74,9	2,95	30	1,18	27	1,06
3/8"	10	F BSPP	ISO 1179-1	BSPP 3/8, внутренняя	2FFN38 GAS F 2V	73,2	2,88	30	1,18	27	1,06
1/2"	12,5	F BSPP	ISO 1179-1	BSPP 1/2, внутренняя	2FFI12 GAS F 2V	81,9	3,22	38	1,5	32	1,26
1/2"	12,5	F BSPP	ISO 1179-1	BSPP 3/4, внутренняя	2FFI12-34GASF2V	83,7	3,3	38	1,5	34	1,34
1/2"	12,5	F NPTF	ANSI B1.20.3	NPTF 1/2, внутренняя	2FFI12 NPT F 2V	82,4	3,24	38	1,5	32	1,26
3/4"	20	F BSPP	ISO 1179-1	BSPP 3/4, внутренняя	2FFI34 GAS F 2V	100,3	3,95	48	1,89	41	1,61
3/4"	20	F NPTF	ANSI B1.20.3	NPTF 3/4, внутренняя	2FFI34 NPT F 2V	100,3	3,95	48	1,89	42	1,65
1"	25	F BSPP	ISO 1179-1	BSPP 1, внутренняя	2FFI 1 GAS F 2V	101	3,98	55	2,17	50	1,97



Размеры		Резьба			Ответная часть "папа"								
дюймы	мм	Тип	Стандарт	Типоразмер	Артикул	L (L1 + Резьба)		D1		D3		ШЕСТИГР. 1	
						мм	дюймы	мм	дюймы	мм	дюймы	мм	дюймы
1/4"	6,3	F BSPP	ISO 1179-1	BSPP 1/4, внутренняя	FFI14 GAS M2V	62,8	2,47	26	1,02	16,1	0,63	24	0,94
3/8"	10	03/ метрич.	ISO 8434-1-S	M18x1.5, наружная, 10S	FFN38-3/18 M2V	68	2,68	30	1,18	19,7	0,78	27	1,06
3/8"	10	F BSPP	ISO 1179-1	BSPP 1/2, внутренняя	FFN38-12GAS M2V	71	2,8	30	1,18	19,7	0,78	27	1,06
3/8"	10	F BSPP	ISO 1179-1	BSPP 3/8, внутренняя	FFN38 GAS M 2V	67	2,64	30	1,18	19,7	0,78	30	1,18
1/2"	12,5	F BSPP	ISO 1179-1	BSPP 1/2, внутренняя	FFI12 GAS M 2V	83,6	3,29	35	1,38	24,5	0,96	32	1,26
1/2"	12,5	F BSPP	ISO 1179-1	BSPP 3/4, внутренняя	FFI12-34GASM2V	83,5	3,29	38	1,5	24,5	0,96	34	1,34
1/2"	12,5	F NPTF	ANSI B1.20.3	NPTF 1/2, внутренняя	FFI12 NPT M 2V	83,6	3,29	35	1,38	24,5	0,96	32	1,26
3/4"	20	F BSPP	ISO 1179-1	BSPP 3/4, внутренняя	FFI34 GAS M 2V	99,4	3,91	46	1,81	29,9	1,18	42	1,65
3/4"	20	F NPTF	ANSI B1.20.3	NPTF 3/4, внутренняя	FFI34 NPT M 2V	99,4	3,91	46	1,81	29,9	1,18	42	1,65
1"	25	F BSPP	ISO 1179-1	BSPP 1, внутренняя	FFI 1 GAS M 2V	107,7	4,24	55	2,17	36	1,42	50	1,97





Принадлежности

Пылезащитные колпачки из ПВХ



Колпачки для ответной части "МАМА"



Колпачки для ответной части "ПАПА"

Размеры			Описание		Размеры			Описание	
дюймы	мм	типо-размер	Артикул	Цвет	дюймы	мм	типо-размер	Артикул	Цвет
1/4"	6,3	04	TM 2F114	оранжевый	1/4"	6,3	04	TF 2F114	оранжевый
1/4"	6,3	04	TM 2F114 N	черный	1/4"	6,3	04	TF 2F114 N	черный
1/2"	12,5	08	TM 2F112	оранжевый	3/8"	10	06	TFF 38	оранжевый
1/2"	12,5	08	TM 2F112 N	черный	3/8"	10	06	TFF 38 B	синий
3/4"	20	12	TM 2F134	оранжевый	3/8"	10	06	TFF 38 G	желтый
3/4"	20	12	TM 2F134 N	черный	3/8"	10	06	TFF 38 N	черный
3/4"	20	12	TM 2F134 R	красный	3/8"	10	06	TFF 38 R	красный
1"	25	16	TM 2F11	оранжевый	3/8"	10	06	TFF 38 V	зеленый
1"	25	16	TM 2F11 N	черный	1/2"	12,5	08	TF 2F112	оранжевый
					1/2"	12,5	08	TF 2F112 B	синий
					1/2"	12,5	08	TF 2F112 N	черный
					1/2"	12,5	08	TF 2F112 R	красный
					3/4"	20	12	TF 2F134	оранжевый
					3/4"	20	12	TF 2F134 N	черный
					3/4"	20	12	TF 2F134 R	красный
					1"	25	16	TF 2F11	оранжевый
					1"	25	16	TF 2F11 N	черный



Принадлежности

Пылезащитные колпачки из алюминия



Колпачки для ответной части "МАМА"



Колпачки для ответной части "ПАПА"

Размеры			Описание		Размеры			Описание	
дюймы	мм	типо-размер	Артикул	Цвет	дюймы	мм	типо-размер	Артикул	Цвет
1/4"	6,3	04	TM 2FI14 S		1/4"	6,3	04	TF 2FI14 S	
3/8"	10	06	TM 2FN38 S		3/8"	10	06	TF 2FN38 S	
1/2"	12,5	08	TM 2FI12 S		1/2"	12,5	08	TF 2FI12 S	
3/4"	20	12	TM 2FI34 S		3/4"	20	12	TF 2FI34 S	
1"	25	16	TM 2FI1 S		1"	25	16	TF 2FI1 S	



ИДРОКОМПОНЕНТЫ